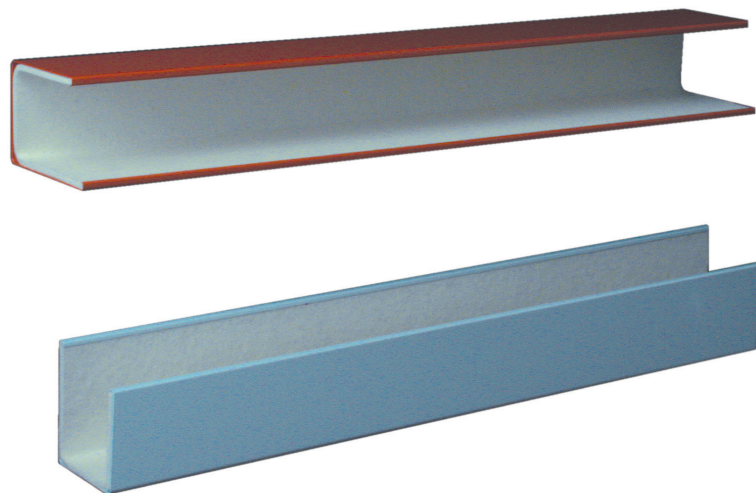


# Ableger<sup>®</sup>

## Design Sibylla Egli, 2000



Querschnitt 12 x 9 cm

Länge 80 cm

Gewicht 2.4 kg

„ Der Ableger ist Treffpunkt von Schlüsseln, bereitgestellter Post, des Lieblingsbuches oder der CD, die der Freundin zurückgebracht werden soll...“

Der Wandbehälter ist aus lackiertem Stahlblech in den Farben anthrazit, rosa, hellblau und orange erhältlich. Dazu gehört eine weiße Wollfilzeinlage. Der Ableger kann mit der Öffnung nach vorne oder nach oben an die Wand montiert werden.

